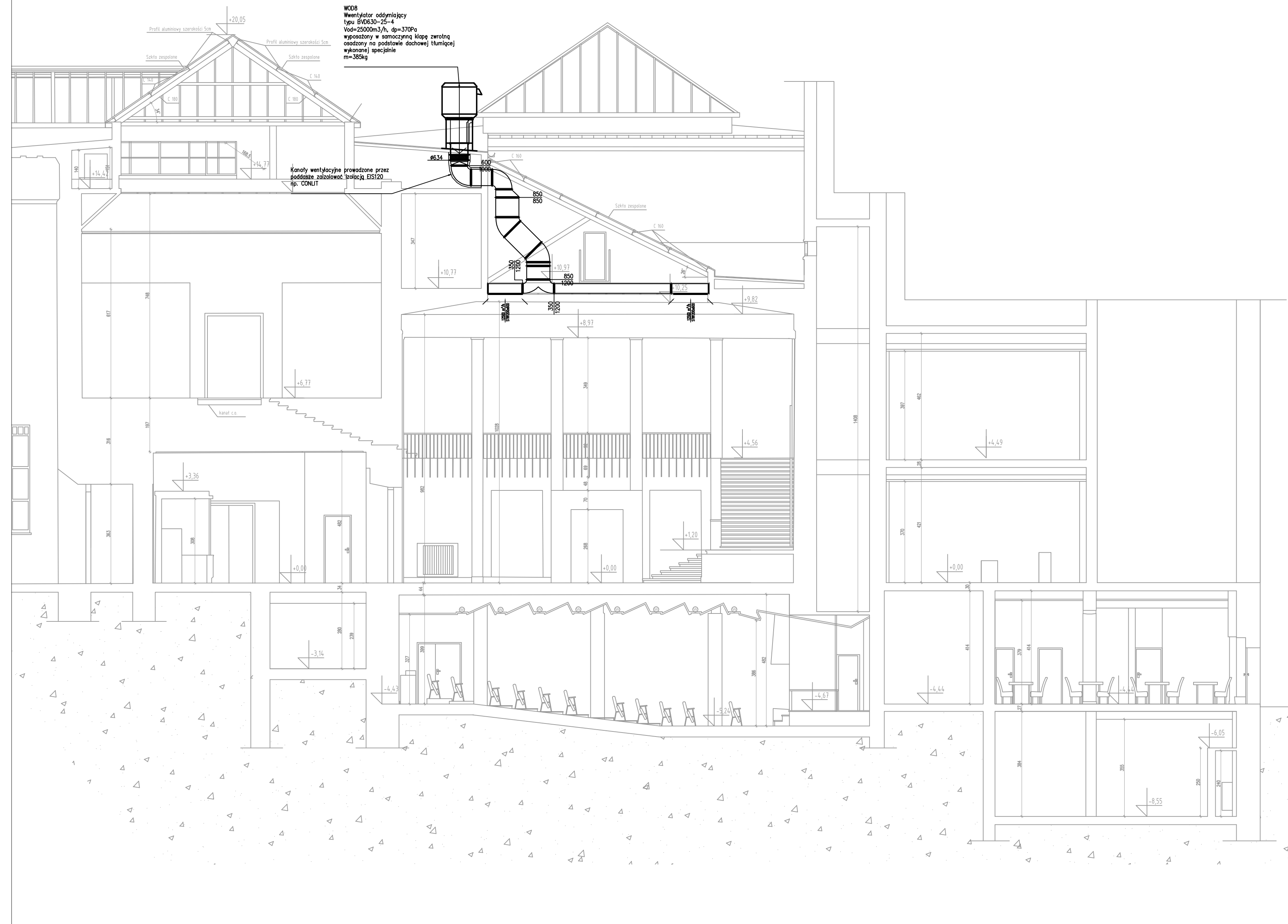
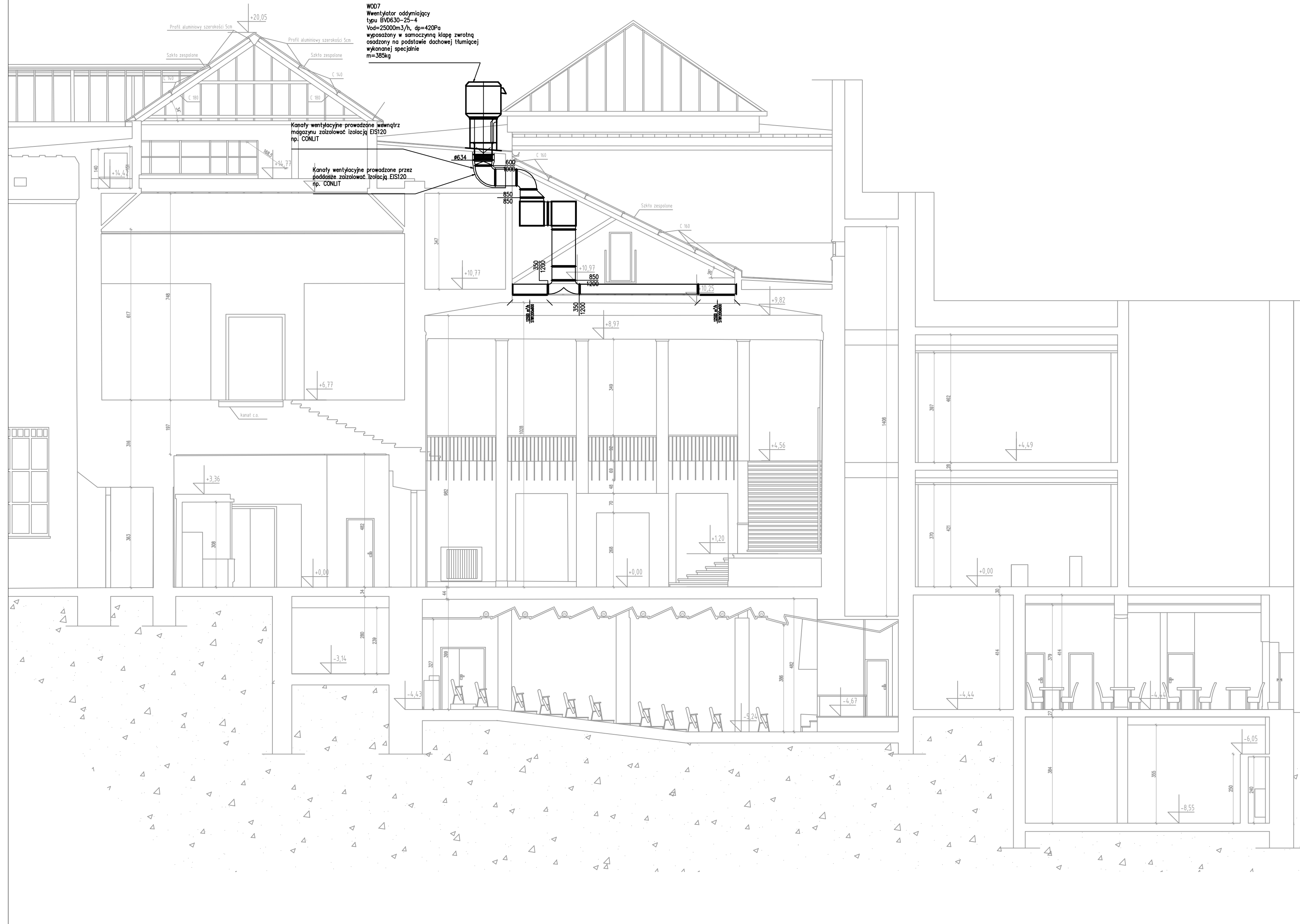


PRZEKRÓJ A-A



PRZEKRÓJ B-B



WSZELKIE PRAWA DO NIEWIEKSZEGO OPRACOWANIA SĄ ZASTRZEŻONE.
KOPIOWANIE, ROZPOWISZCZANIE I UDOSTĘPIENIE OSOBOM TRZECIM
PROJEKTU LUB JEJ CZĘŚCI BEZ ZGODY AUTORÓW JEST ZABRONIONE
WYKONYWANIE I PODKONYWANIE ZOBOWIĄZANIA SĄ DO SPRAWDZENIA
PROJEKTU, A W SZCZEGÓLNOŚCI WYMIARÓW PRZED PRZYSTĄPIENIEM
DO PRAC BUDOWANYCH

NIE NALEŻY DOMIERZAĆ WYMIARÓW Z RYSUNKU ANI UŻYWAĆ GO JAKO
SZABLONU

W PRZYPADKU NIEZGODNOŚCI NALEŻY ZWRÓCIĆ SIĘ DO PROJEKTANTA

NR REWIZJI	PRZEPROWADZIL	OPIS REWIZJI	DATA	SPRAWODZIL
------------	---------------	--------------	------	------------

INWESTYCJA GMACH MUZEUM NARODOWEGO
W WARSZAWIE
UL. ALEJE JEROZOLIMSKIE 3
00-495 WARSZAWA

INWESTOR MUZEUM NARODOWE W WARSZAWIE
00-495 WARSZAWA ul.AL.JERUZOLIMSKIE 3

ETAP OPRACOWANIA	PROJEKT WYKONAWCZY
------------------	--------------------

BRANZA SANITARNA

JEDNOSTKA PROJEKTOWA

MOLIS Sławomir Zduniak
Biuro Projektów Instalacji Sanitarnych
00-728 Warszawa
ul. Kierbedzia 4
tel. 666 266 365
e-mail: biuro@molis.com.pl

FUNKCJA	IMIĘ I NAZWISKO	NR. UPR.	PODPIS
PROJEKTOWAŁ	mgr inż. Sławomir Zduniak	WAZ/049/P.0005/10	
	mgr inż. Łukasz Zdunek		

TREŚĆ RYSUNKU	INSTALACJA WENTYLACJI POŻAROWEJ ODDYMIANIE HOLU GŁÓWNEGO PRZEKROJE	SKALA 1:100
------------------	--	----------------

DATA OPRACOWANIA		07.2016	
BRANŻA	NR RYSUNKU	REWIZJA	
S	IS/04	0	